



Rapport d'impact

2025

Janvier 2026

Le mot **DES FONDATEURS**

Transformer l'optimisme en impact concret

L'année 2025 s'achève dans un contexte paradoxal. Alors que les engagements climatiques sont de plus en plus fragilisés, parfois ouvertement remis en cause, **nous choisissons de regarder l'avenir avec optimisme.**

Un optimisme qui ne repose ni sur des discours, ni sur des vœux pieux, mais sur ce que nous voyons, chaque jour, sur le terrain.



Nous le voyons d'abord chez les agriculteurs que nous accompagnons. Lorsqu'ils se sentent soutenus et justement rémunérés, leur envie de s'engager dans la transition agroécologique est forte. Les chiffres le confirment : **sur les dernières cohortes accompagnées par Carbone Farmers, plus de 9 agriculteurs sur 10 vont au bout de la démarche.** Pour nous, c'est un signal extrêmement important. L'agriculture est prête à évoluer, à condition qu'on lui en donne réellement les moyens.

Nous le voyons aussi au niveau des filières. Malgré les incertitudes économiques, malgré la difficulté de faire accepter la valeur de la transition tout au long de la chaîne, **de plus en plus d'acteurs choisissent de soutenir et de valoriser des productions issues d'exploitations en transition.** Ces engagements ne sont pas toujours simples, ni immédiatement rentables, mais ils témoignent d'une tendance de fond à laquelle nous croyons.

Enfin, nous observons une **évolution encourageante du côté des grandes entreprises.** Leur contribution à la neutralité climatique devient plus stratégique et donc plus exigeante. Anticiper les échéances de 2030, générer un impact local tangible, créer de la valeur économique et sociale pour les agriculteurs : le financement des puits de carbone agricoles s'impose progressivement comme une solution « à l'échelle ».

Certes, le chemin vers la transition massive de l'agriculture reste long. Mais en tant qu'entrepreneurs engagés pour le climat, avons-nous d'autres choix que de rester foncièrement optimistes ?

Nous vous souhaitons une excellente lecture.

Jean-Marc Lévy
Flavian Ibled

Sommaire

1. Qui sommes-nous ?

2. Notre offre

3. Notre impact 2025

**4. En direct de nos
projets**

**5. Nos perspectives
2026**

1.

**Qui
sommes-nous ?**

Une équipe **PLURIDISCIPLINAIRE**

+30 collaborateurs au service
de la transition



**TECH, DATA &
PLATFORME**



AGRO



**FILIÈRES ET
CHAÎNES DE
VALEUR**



**CONTRIBUTION
CARBONE**



Société À MISSION

Notre constat



Aujourd'hui, la transition agroécologique peine à se massifier.

Pourtant, nous connaissons les leviers agronomiques pour rendre nos modèles agricoles plus durables.

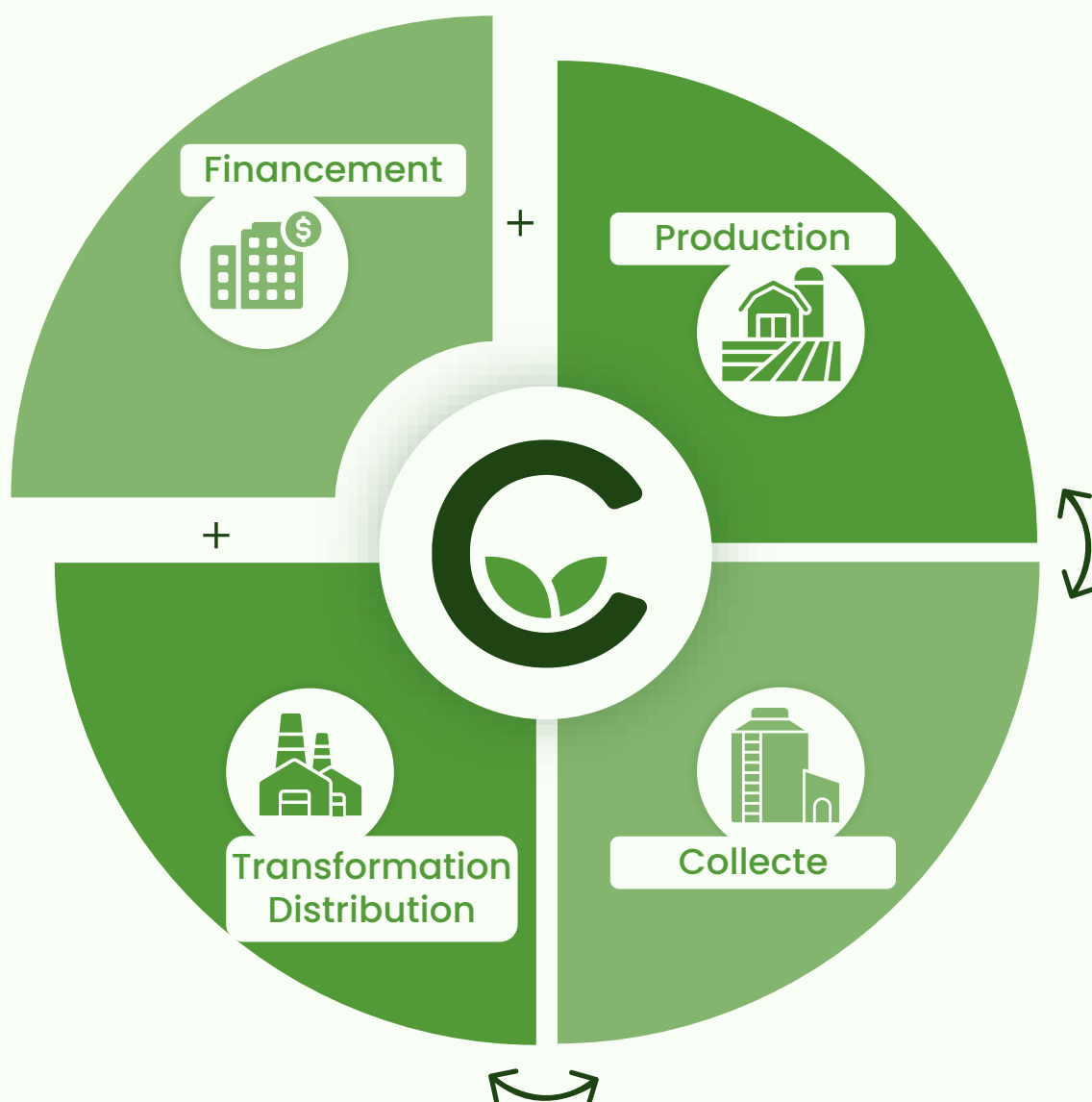
Il ne suffit plus des solutions techniques : la transition agricole a besoin de financements pour se déployer.

Notre mission

Pour massifier la transition bas-carbone et régénératrice, nous permettons aux filières et leurs agriculteurs et agricultrices de mesurer, piloter et financer leurs actions, grâce à des outils évolutifs et des données valorisées.



Notre **VISION**



Réussir la transition agricole par la mutualisation des efforts et le co-financement

Un accompagnement unique bénéficiant à
plusieurs filières et des financements partagés
entre les différents acteurs

Nos **VALEURS**

Transparence



Agilité



Humilité



Engagement



Proximité



Esprit d'équipe



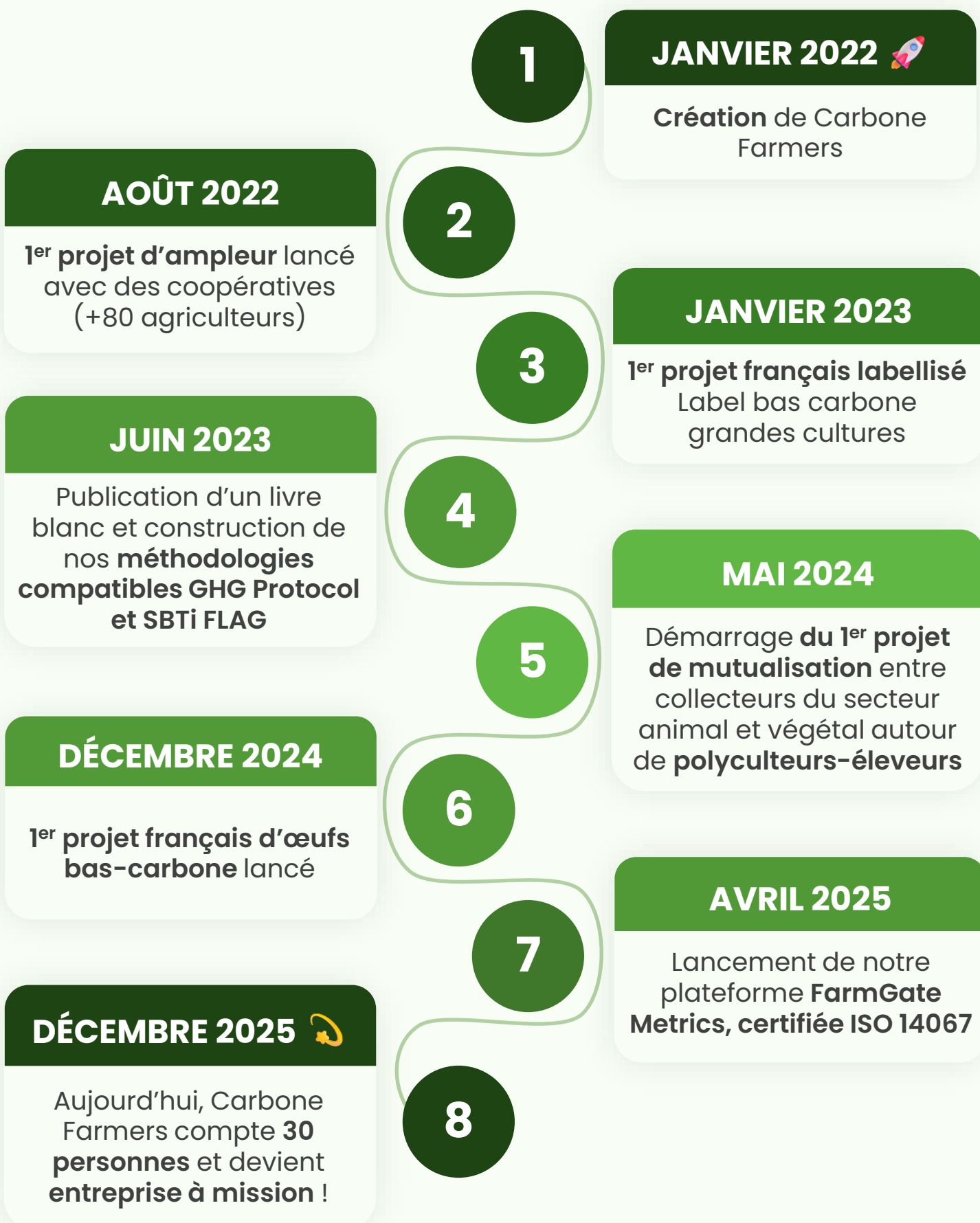
Notre objectif :

Accompagner la conversion de 800 000 ha de terres agricoles et + 1Mt CO₂e évitées ou séquestrées d'ici 2028

63%

630 000 tCO₂e

CARBONE FARMERS en bref



2.

Notre offre

Nos **SERVICES**

Nous créons les conditions propices à la multiplication des financements pour les agriculteurs et agricultrices, grâce à :

- Notre expertise et notre connaissance des filières agricoles
- Des preuves apportées à toute la chaîne de valeur
- Des données fiables pour les financeurs



Construire le modèle

Diagnostic
des
exploitations

Modèle de
transition

Suivre et piloter

Mise en
place des
pratiques

Collecte et
consolidation
des données



Cofinancer

Commodités
bas-carbone

Crédits
carbone

Des solutions pour toutes **LES PARTIES PRENANTES**



Agriculteur·rice·s
et éleveur·se·s



- Accompagnement technique et financier dans la transition



Coopératives,
collecteurs-
transformateurs,
négoce



- Suivi performances scope 3
- Valorisation filière



Industriels et
transformateurs



- Création de filières mutualisées
- Monitoring annuel



Acteurs qui
investissent
dans la transition



- Projets français, locaux et traçables
- Données annuelles

et sur toutes **LES FILIÈRES**



Céréales



Betterave sucrière



Cultures industrielles



Vergers



Bovin viande



Bovin lait



Poulet de chair



Œufs



Porcin

FARMGATE METRICS

Notre plateforme pour toute la chaîne de valeur

Suivi et reporting de ses trajectoires d'empreinte carbone produit



- Plateforme certifiée ISO 14 067
- Données compatibles scope 3
- Garantit le non double-compte des émissions de son amont agricole



Pilotage de son approvisionnement durable et structuration de filières bas carbone

- Assure la traçabilité de son approvisionnement
- Affiche une trentaine d'indicateurs relatifs à la biodiversité, à la qualité de l'eau, de l'air et des sols
- Simule des modèles de financement de la transition pour une répartition équitable de la valeur

Accompagnement personnalisé

- Aide à aligner ses intérêts avec ceux de sa chaîne de valeur
- Génère des certificats bas-carbone et des attestations pour communiquer les bons indicateurs

3.

Notre impact 2025

Quelques chiffres DEPUIS NOTRE CRÉATION

+ 2000

agriculteurs
accompagnés

Nous avons accompagné plus de 2000 agriculteurs et éleveurs dans la transition vers l'agriculture régénératrice

Depuis notre création, nous travaillons avec une multitude d'acteurs de l'amont et de l'aval agricole

+ 55

acteurs des filières
agricoles

630 000

tonnes de CO₂e
économisées ou
séquestrées

Nos projets vont permettre d'économiser ou de séquestrer + de 630 000 tonnes de CO₂e sur toute leur durée

Ensemble avec nos clients, nous avons sécurisé + de 11 M € pour la transition (crédits carbone et primes filières)

+ 11 M

d'€ sécurisés pour
la transition

184 494

crédits carbone
vendus en 2025

Cette année, nous avons vendu 184 494 crédits carbone, à destination des agriculteurs et agricultrices

Une nouvelle **IDENTITÉ GRAPHIQUE**

Cette année, notre identité graphique a évolué, afin de mettre en avant des aspects phares de notre travail :

- Notre **expertise sur les méthodologies et outils** d'évaluation des émissions de GES et sur la mesure d'autres impacts environnementaux
- Notre **connaissance des filières agricoles et de leurs enjeux**
- Notre **technologie et notre plateforme** à destination des chaînes de valeur agricoles, **FarmGate Metrics**
- Notre capacité à **faire le pont** entre les besoins des **agriculteurs accompagnés sur le terrain, des acteurs de la chaîne de valeur** et des engagements climatiques de tous nos partenaires.



3 couleurs



2 couleurs : sobriété
+ lisibilité

Le vivant au centre des enjeux planétaires



**L'agriculture au coeur de
notre mission**

L'expertise agronomique,
fondement d'une transition
réussie

**Mise en valeur des
agriculteurs**

La donnée au service
des agriculteurs et
agricultrices

Temps forts 2025



Zoom sur nos bilans carbone

POLYCULTURE – ÉLEVAGE BOVIN



Bilans carbone
élevage et cultures

Précision Tier 3

= à l'échelle de
l'exploitation agricole
(données spécifiques)

Bilan carbone



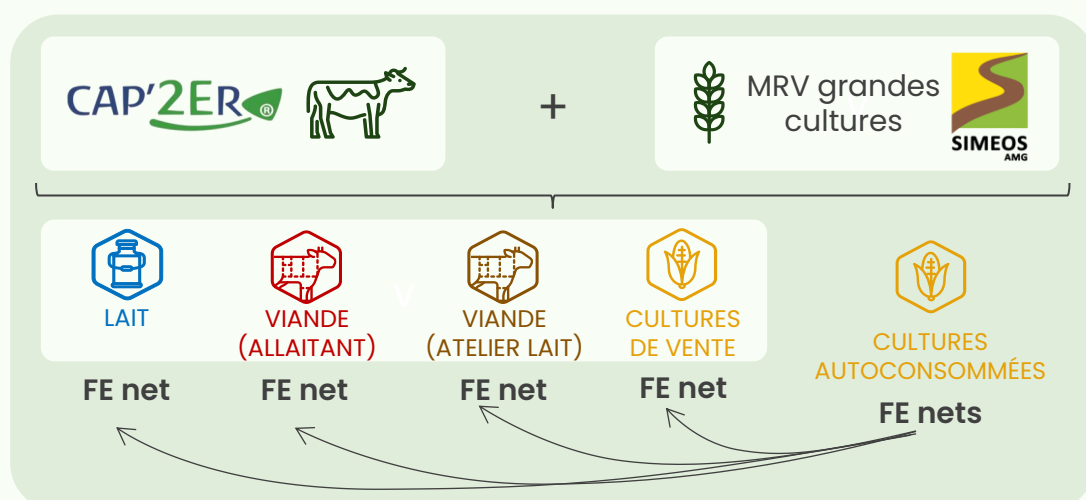
Empreinte carbone nette = facteur d'émission net
= émissions brutes de GES – stockage de carbone



Pour nos bilans carbone en élevage, nous utilisons l'outil CAP'2ER bovin, recommandé par le Label bas carbone. Or, il ne fournit pas des données assez précises (Tier 3) pour la partie stockage de carbone.

Nous avons donc développé notre propre méthodologie :

- Calcul du bilan carbone d'une exploitation agricole en polyculture-élevage bovin
- Précision Tier 3, même pour la partie stockage
- Réallocation des facteurs d'émission (FE) nets des cultures autoconsommées à chaque production animale



Contribution aux ODD

Nos projets contribuent à 7 des 17 Objectifs de Développement Durable (ODD) définis par les Nations Unies, à atteindre pour 2030. Ils allient **sécurité alimentaire, santé** des populations, **préservation de l'eau, croissance économique équitable**, lutte contre le **changement climatique**, protection de la **biodiversité** et **production responsable**.

Les Objectifs de Développement Durable :



Objectif 2 :
Faim « zéro »



Objectif 3 :
Bonne santé et bien-être



Objectif 6 :
Eau propre et assainissement



Objectif 8 :
Travail décent et croissance économique



Objectif 12 :
Consommation et production durables



Objectif 13 :
Mesures relatives à la lutte contre les changements climatiques



Objectif 15 :
Vie terrestre

Au-delà DU CARBONE

Les projets que nous accompagnons présentent des **bénéfices** sur différents plans : climat, sol, eau, biodiversité, socio-économique, que nous mesurons. Ils sont liés à de nombreuses pratiques d'**agriculture régénératrice**.

Nous calculons 22 indicateurs regroupés en 6 catégories :

Ressources



Eau



Air



Socio-économique



Biodiversité



Sol



Intégrés à nos attestations

Indicateurs
SAI Regen Ag

	Impact	Indicateur	Unité	Valeur initiale	Valeur prospective	Évolution
EAU	Pollution de l'eau	Utilisation des nitrates	kg/ha/an	1300	1200	-7,7%
	Consommation d'eau	Quantité eau d'irrigation	m³/ha	0	0	0,0%
	Pression sur la ressource en eau	Consommation théorique des plantes	mm/an	0	0	0,0%
AIR	Pollution chimique de l'air	Émissions d'ammoniac	kg/ha/an	976	883	-9,5%
	Pollution physique de l'air – Option 2	Émissions de particules	diverses t/ha/an	1,2e-7	9,3e-8	-30,5%
SOL	Travail du sol	Part des surfaces en labour	%	65	48	-26,2%
	Travail du sol	Profondeur moyenne de travail du sol	cm	22	17	-22,7%
	Érosion du sol	Facteur d'érosion	sans unité	0,64	0,65	+1,5%
	Résilience du sol – Option 2	Quantité de carbone humide restituée	kgC/ha/an	130	127	+3%
	Couverture du sol – Option 2	Durée de couverture	%	87	71	+5,6%
SOCIO-ÉCO	Potentiel nourricier	Colonies produites	personnes/ha	9 467	9 467	+0,0%
	Production de protéines végétales	Protéines produites	personnes/ha	1 880	1 880	+0,0%
	Niveau d'engagement – Option 2	Certification ou démarches environnementales	-	CEI	HV3	-
RESSOURCES	Épuisement des ressources énergétiques	Consommation d'énergie non-renouvelable	Mt/an	10 768	10 330	-4,2%
	Épuisement des ressources fossiles	Consommation de phosphore	kg/ha	462	398	-16,2%
	Épuisement des ressources fossiles	Ratio azote organique sur azote minéral	%	23	41	+78,2%
BIODIVERSITÉ	Diversité des espèces	Indice de Simpson réciproque	sans unité	2,6	3,9	50%
	Diversité des cultures	Nombre de cultures totales	nb	7	9	+28,6%
	Biodiversité aérienne – Option 3	Pourcentage de couverts favorables aux insectes	%	32%	17%	+8,3%
	Infrastructures agroécologiques – Option 2	Pourcentage d'habitat	%	4%	3%	+25,0%
	Écotoxicité sur le milieu – Option 3	ET global	sans unité	5,38	5,52	-3,0%
	Écotoxicité sur les plantes – Option 3	ET herbicide	sans unité	1,82	1,61	-11,0%

4.

**En direct de
nos projets**

Zoom sur notre projet **HAUTS-DE-FRANCE**

3 coopératives engagées pour la transition

Prosperité Fermière
INGREDIA
— Explorateurs laitiers depuis 1949 —



uneal
COOPÉRATIVE



Tereos



48 exploitations en
polyculture-élevage

1 seul plan d'action complet sur les ateliers végétal et animal

Primes filière :
lait, betterave



+



Crédits carbone :
reste de l'assolement
et des productions



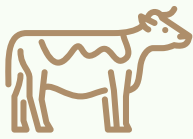
Atelier végétal



**Atelier animal
(bovin lait)**

Le projet **HAUTS-DE-FRANCE**

Principaux leviers pour diminuer le bilan carbone



- Optimisation de l'âge au 1^{er} vêlage
- Optimisation du renouvellement
- Gestion de l'alimentation (concentrés) et autonomie protéique

- Couverts végétaux et cultures intermédiaires
- Introduction de légumineuses
- Optimisation de la fertilisation minérale et organique et amélioration des modes d'épandage



**et primes filière pour couvrir une partie du
coût de transition des éleveur.ses**

Prosperité Fermière
• I N G R E D I A

— Explorateurs laitiers depuis 1949 —

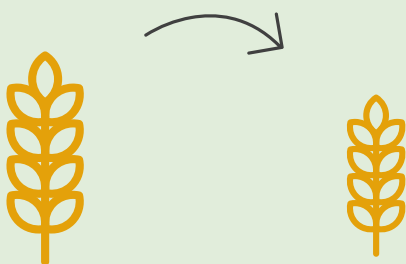


1000-2500 €
/exploitation/an

50-100 €
/ha/an

Un exemple de **MUTUALISATION** intra chaîne de valeur

La farine bas carbone



Diminution de 30 % du
facteur d'émission du blé
(par rapport à Agribalyse)



Farine
bas carbone

La farine Récoltons l'Avenir, lancée par la Scamark, qui commercialise les marques distributeur d'E. Leclerc, provient d'AXIANE meunerie.

Le blé est issu des exploitations adhérentes d'AXERREAL engagées dans une démarche bas carbone, la démarche Cultiv'Up Régénératif.

Certaines de ces exploitations ont été accompagnées par Carbone Farmers dans la mise en place de pratiques d'agriculture régénératrice, plus respectueuses du climat et de l'environnement.

Expérience de transition – **UN AGRICULTEUR ENGAGÉ**

Nicolas Rudeaux est agriculteur en grandes cultures dans le sud de l'Indre depuis 15 ans. Il s'est engagé dans une **démarche bas carbone** il a 5 ans, d'abord de son côté, puis avec sa coopérative Axéréal.



Néanmoins, le chemin de Nicolas Rudeaux vers une agriculture plus durable a commencé il y a longtemps. Son père, à qui il a repris l'exploitation agricole, avait déjà supprimé le labour dans les années 90. En effet, leurs terres argileuses, fragiles et hydromorphes, sont peu propices à un labour fréquent.

Nicolas Rudeaux poursuit le non-labour, et pour compléter sa démarche, implante systématiquement des couverts végétaux sur ses intercultures, pratique qu'il a découverte à travers le groupe carbone d'Axéréal.

Il apprécie en outre la **dynamique du groupe carbone**, et est **reconnaissant envers Axéréal** d'avoir réussi à construire des filières bas-carbone, qui lui permettent d'accéder à des primes pour **l'encourager dans sa transition**.

Aujourd'hui, Nicolas Rudeaux se montre toujours partant pour se former sur des pratiques régénératrices. Il mesure en effet **l'importance de transmettre des terres en bonne santé** et productives, motivation d'autant plus importante que son fils se montre très intéressé par l'agriculture...

*Semis sur
l'exploitation
agricole de M.
Rudeaux*



Expérience de transition – **UN AGRICULTEUR ENGAGÉ**

Alain Carré est installé dans l'Aube en polyculture depuis 1994.

Quand il a entendu parler du bas carbone pour la première fois, c'est via sa **coopérative Tereos**.



Alain Carré s'intéresse depuis longtemps aux pratiques d'agriculture régénératrice. Il n'a pas attendu les démarches collectives pour installer sur son exploitation des haies, des couverts végétaux (pratique qu'il a adoptée depuis 20 ans !) et se montrer vigilant sur ses IFT.

La projet bas-carbone avec Tereos est donc pour lui l'occasion de **creuser des thématiques qu'il connaît déjà et de découvrir de nouvelles améliorations** : couverts sur intercultures courtes, formes d'azote différentes.

Alain Carré est curieux de la suite de la démarche : il sait qu'ils n'en sont qu'aux prémices du projet, et espère que celui-ci réussira à s'inscrire sur le temps long.

En attendant, il parfait sa connaissance des pratiques agricoles plus durables, et reconnaît que, **même s'il n'est « pas parfait », il « essaie de faire au mieux ».**



Récolte des betteraves

« Nous mettons en place des pratiques plus vertueuses en réponse aux préoccupations des consommateurs.

Ces efforts doivent être valorisés, en particulier par les consommateurs, de qui viennent ces demandes. »

Ils nous font **CONFIANCE**



Pourquoi avoir choisi d'acheter des crédits carbone agricoles ?

UpSlide a toujours été une entreprise engagée pour l'environnement.

Nous voulions soutenir des projets agricoles car nous souhaitions avoir un **impact à la fois environnemental et social**. Nous savions aussi que le secteur agricole manque souvent de moyens, en particulier pour effectuer sa transition écologique.

En achetant des crédits carbone à Carbone Farmers, **nous donnons les moyens à l'agriculture d'émettre moins de CO2, et aux agriculteurs d'être plus résilients et rentables.**

Et pourquoi l'avoir fait avec Carbone Farmers ?

Nous avons apprécié le contact avec l'équipe, les outils qu'ils nous ont donné pour accéder aux informations sur les projets soutenus, ainsi que la possibilité d'effectuer des visites dans les champs.

Leur suivi, leur proximité terrain et leur transparence nous ont convaincu !

Sofia Loaiza, responsable RSE



5.

Nos perspectives 2026

DES OBJECTIFS

pour cette nouvelle année



>4500

AGRICULTEURS

Accompagnés dans la transition



Renforcer

NOTRE TECHNOLOGIE

De l'amont à l'aval



>1 M

TONNES DE CO₂E

Économisées ou séquestrées



Développer

**UNE MÉTHODOLOGIE
EUROPÉENNE CRCF**

En lien avec le cadre Carbon
Removal Certification Framework



Déploiement

EUROPÉEN

Et international

MERCI

À tous nos partenaires, clients et interlocuteurs qui nous font grandir au quotidien !

